

**Projekt**

z dnia 21 września 2022 r.  
Zatwierdzony przez .....

**UCHWAŁA NR .....  
RADY MIEJSKIEJ ALEKSANDROWA KUJAWSKIEGO**

z dnia ..... 2022 r.

**w sprawie zaliczenia dróg do kategorii dróg gminnych i ustalenia ich przebiegu**

Na podstawie art. 18 ust. 2 pkt.15 ustawy z dnia 08 marca 1990r. o samorządzie gminnym (Dz. U. z 2022r. poz. 559 z późn. zm.) oraz art. 7 ust. 2 ustawy z dnia 21 marca 1985r. o drogach publicznych (Dz. U. z 2022r. poz. 1693 z późn. zm.) po uzyskaniu opinii Zarządu Powiatu Aleksandrowskiego, Rada Miejska Aleksandrów Kujawski uchwała się, co następuje:

**§ 1.** Zalicza się do kategorii dróg gminnych następujące drogi położone na terenie miasta Aleksandrów Kujawski:

1. ul. Jesionowa długość 159 mb – której przebieg określa załącznik graficzny nr 1 do uchwały,
2. ul. Dębowa długość 189 mb – której przebieg określa załącznik graficzny nr 2 do uchwały,
3. ul. Słoneczna długość 584 mb – której przebieg określa załącznik nr 3 do uchwały,
4. ul. Okrężna długość 559 mb – której przebieg określa załącznik nr 4 do uchwały,
5. ul. Dworcowa długość 161 mb – której przebieg określa załącznik nr 5 do uchwały,
6. ul. Wypiańskiego długość 2197 mb - której przebieg określa załącznik nr 6 do uchwały,
7. ul. Świstucha długość 366 mb - której przebieg określa załącznik nr 7 do uchwały,
8. ul. Targowa długość 243 mb - której przebieg określa załącznik nr 8 do uchwały,
9. ul. Akacyjowa długość 580 mb - której przebieg określa załącznik nr 9 do uchwały,
10. ul. Bębnowskiego długość 300 mb - której przebieg określa załącznik nr 10 do uchwały.

**§ 2.** Wykonanie uchwały powierza się Burmistrzowi Miasta Aleksandrów Kujawski.

**§ 3.** Uchwała wchodzi w życie po upływie 14 dni od dnia ogłoszenia w Dzienniku Urzędowym Województwa Kujawsko-Pomorskiego.

Przewodnicząca Rady  
Miejskiej Aleksandrowa  
Kujawskiego

**Lidia Kulpa**

Załącznik Nr 1 do uchwały Nr .....  
Rady Miejskiej Aleksandrowa Kujawskiego  
z dnia ..... 2022 r.

**MIASTO ALEKSANDRÓW KUJAWSKI**  
**ul. JESIONOWA**

<b>przebieg</b>	<b>kilometraż</b>	<b>długość drogi</b>
od skrzyżowania z ul. Sosnową (droga gminna nr 160855C) do działki nr 784 obręb miasto Aleksandrów Kujawski	od 0+00 do 0+159	159 mb



Załącznik Nr 2 do uchwały Nr .....  
Rady Miejskiej Aleksandrowa Kujawskiego  
z dnia ..... 2022 r.

**MIASTO ALEKSANDRÓW KUJAWSKI**  
**ul. DĘBOWA**

<b>przebieg</b>	<b>kilometraż</b>	<b>długość drogi</b>
od skrzyż. z ul. Jesionową (droga miejska) do działki nr 789 obręb miasto Aleksandrów Kujawski	od 0+00 do 0+189	189 mb



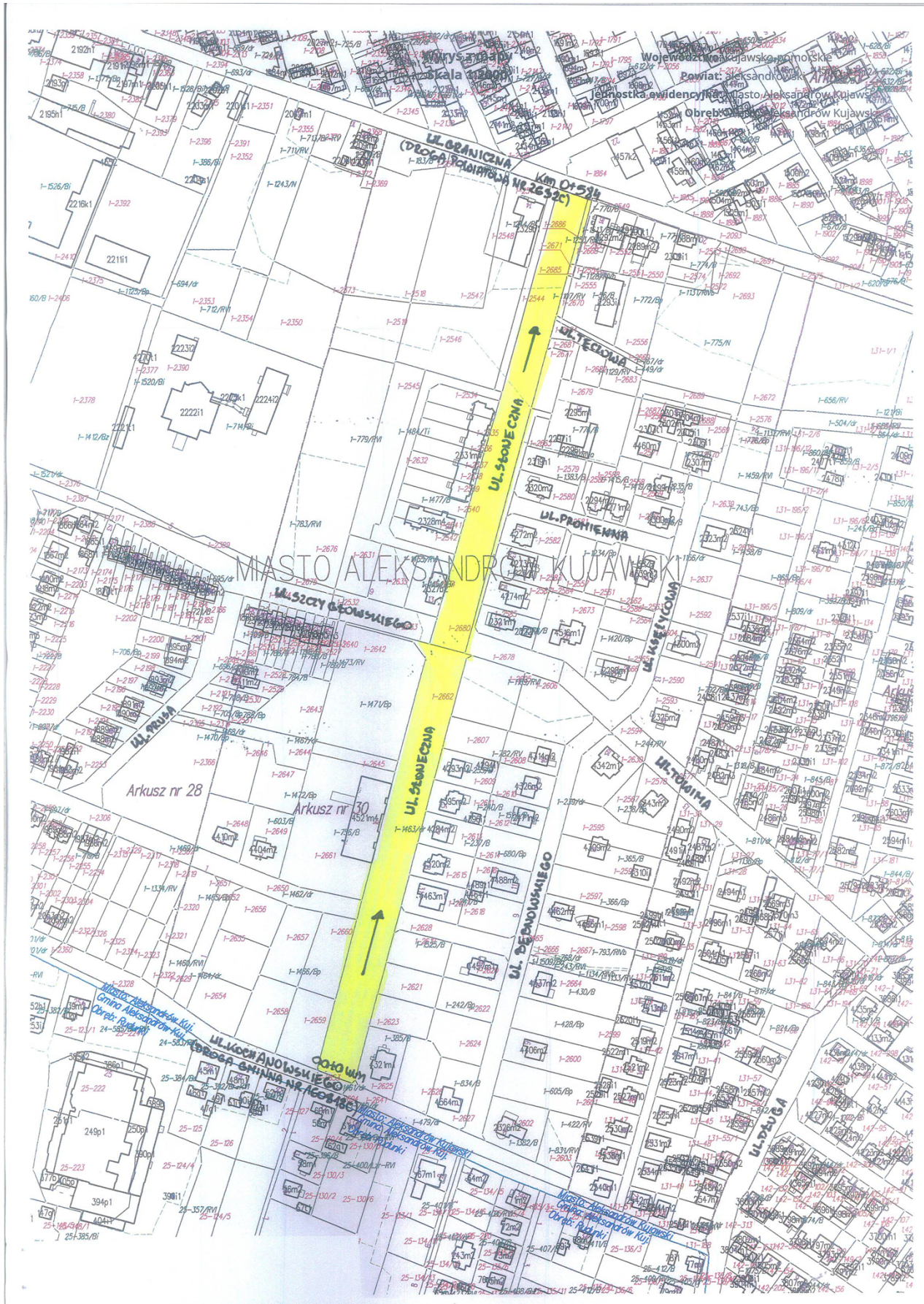


Załącznik Nr 3 do uchwały Nr .....  
Rady Miejskiej Aleksandrowa Kujawskiego  
z dnia ..... 2022 r.

**MIASTO ALEKSANDRÓW KUJAWSKI**  
**ul. SŁONECZNA**

<b>przebieg</b>	<b>kilometraż</b>	<b>długość drogi</b>
od skrzyż. z ul. Kochanowskiego (droga gminna nr 160818C) do skrzyż. z ul. Graniczną (droga powiatowa nr 2632C)	od 0+00 do 0+584	584 mb



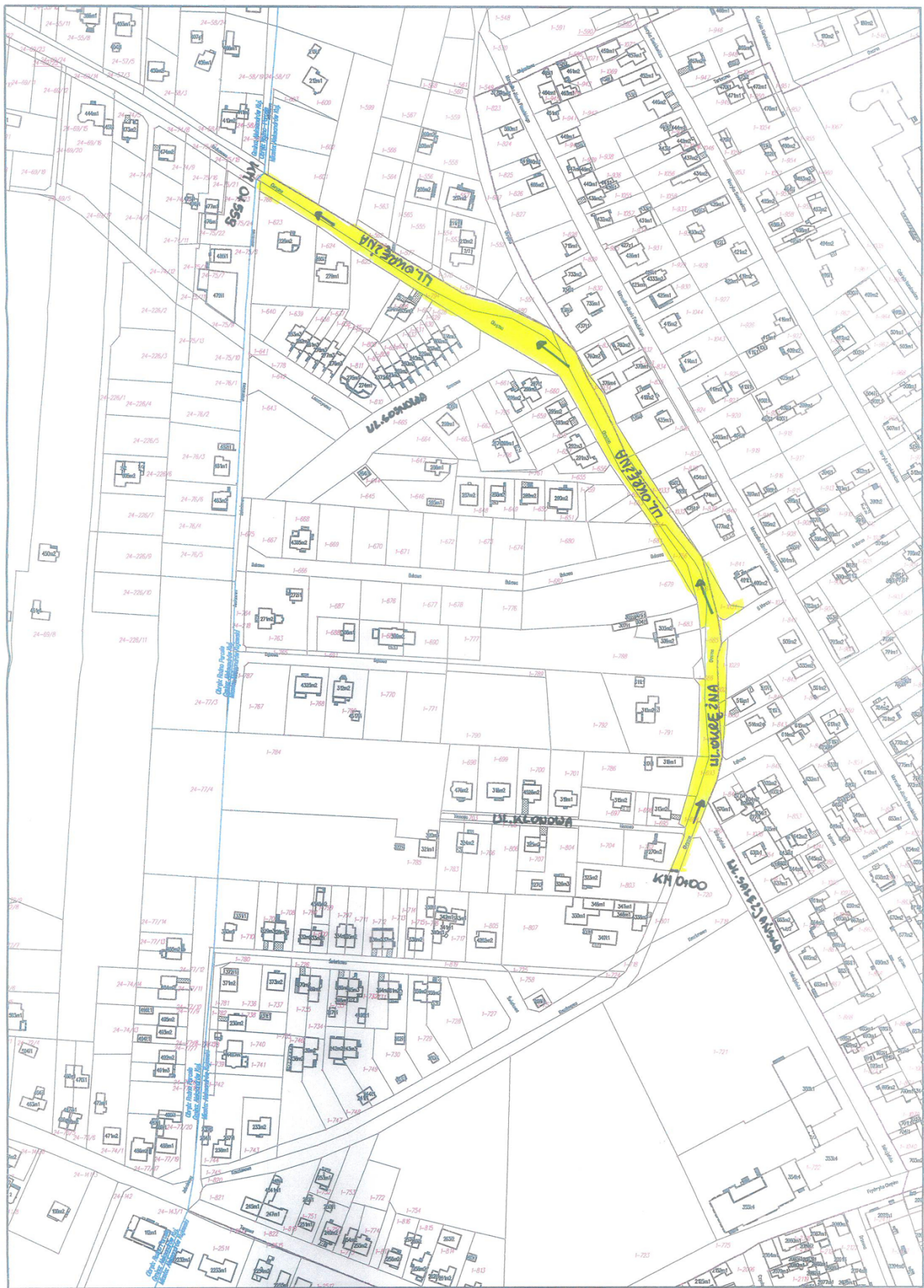


Załącznik Nr 4 do uchwały Nr .....  
Rady Miejskiej Aleksandrowa Kujawskiego  
z dnia ..... 2022 r.

**MIASTO ALEKSANDRÓW KUJAWSKI**  
**ul. OKRĘŻNA**

<b>przebieg</b>	<b>kilometraż</b>	<b>długość drogi</b>
od działki nr 803 obręb miasto Aleksandrów Kujawski do granicy miasta z Gminą Aleksandrów Kujawski – miejscowość Rożno-Parcele	od 0+00 do 0+559	559 mb

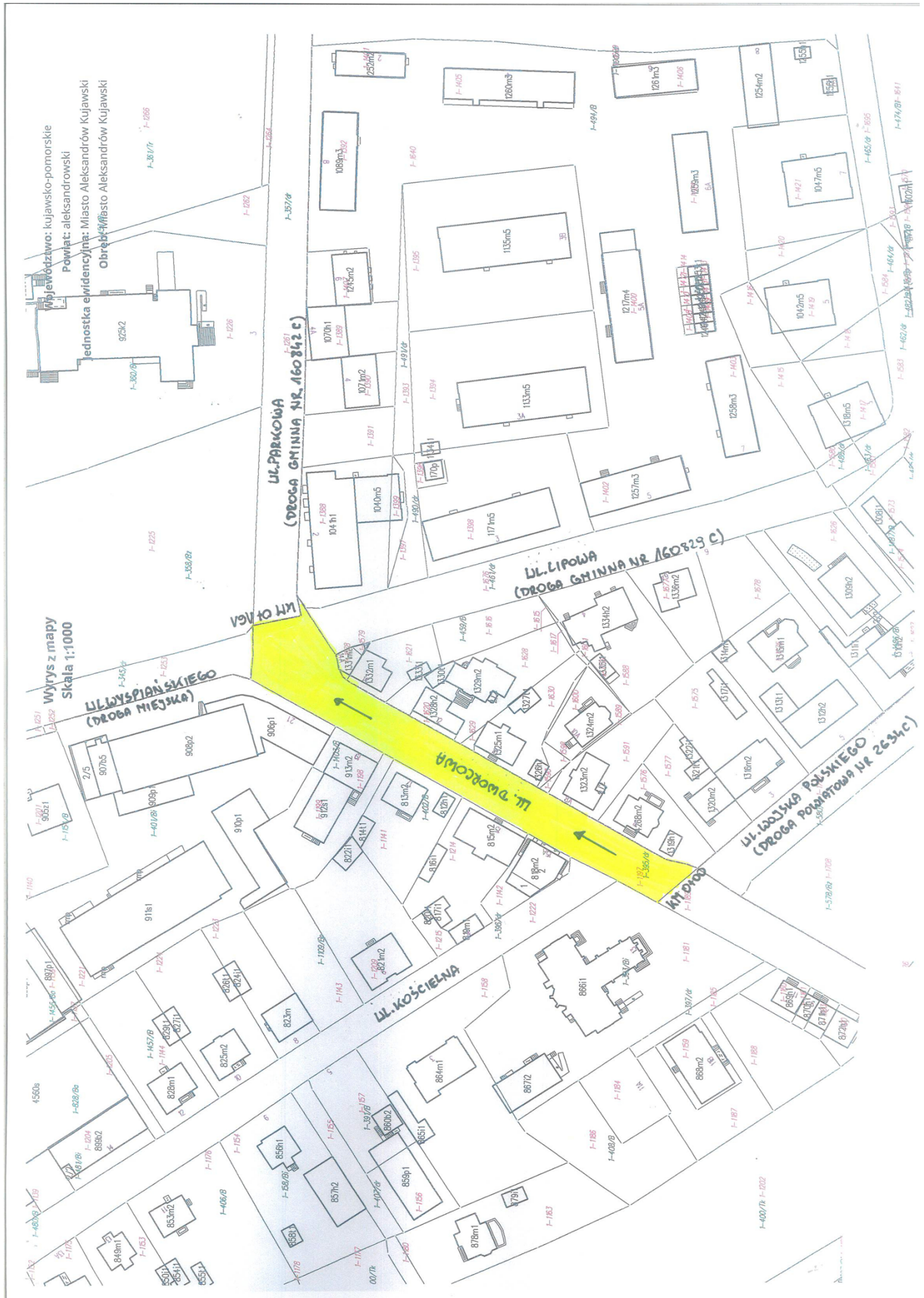




Załącznik Nr 5 do uchwały Nr .....  
Rady Miejskiej Aleksandrowa Kujawskiego  
z dnia ..... 2022 r.

**MIASTO ALEKSANDRÓW KUJAWSKI**  
**ul. DWORCOWA**

<b>przebieg</b>	<b>kilometraż</b>	<b>długość drogi</b>
od skrzyż. z ul. Wojska Polskiego (droga powiatowa nr 2634C) do skrzyż. z ulicami: Parkowa (droga gminna nr 160842C), Wyspiańskiego (droga miejska) i Lipowa (droga gminna nr 160829C)	od 0+00 do 0+161	161 mb



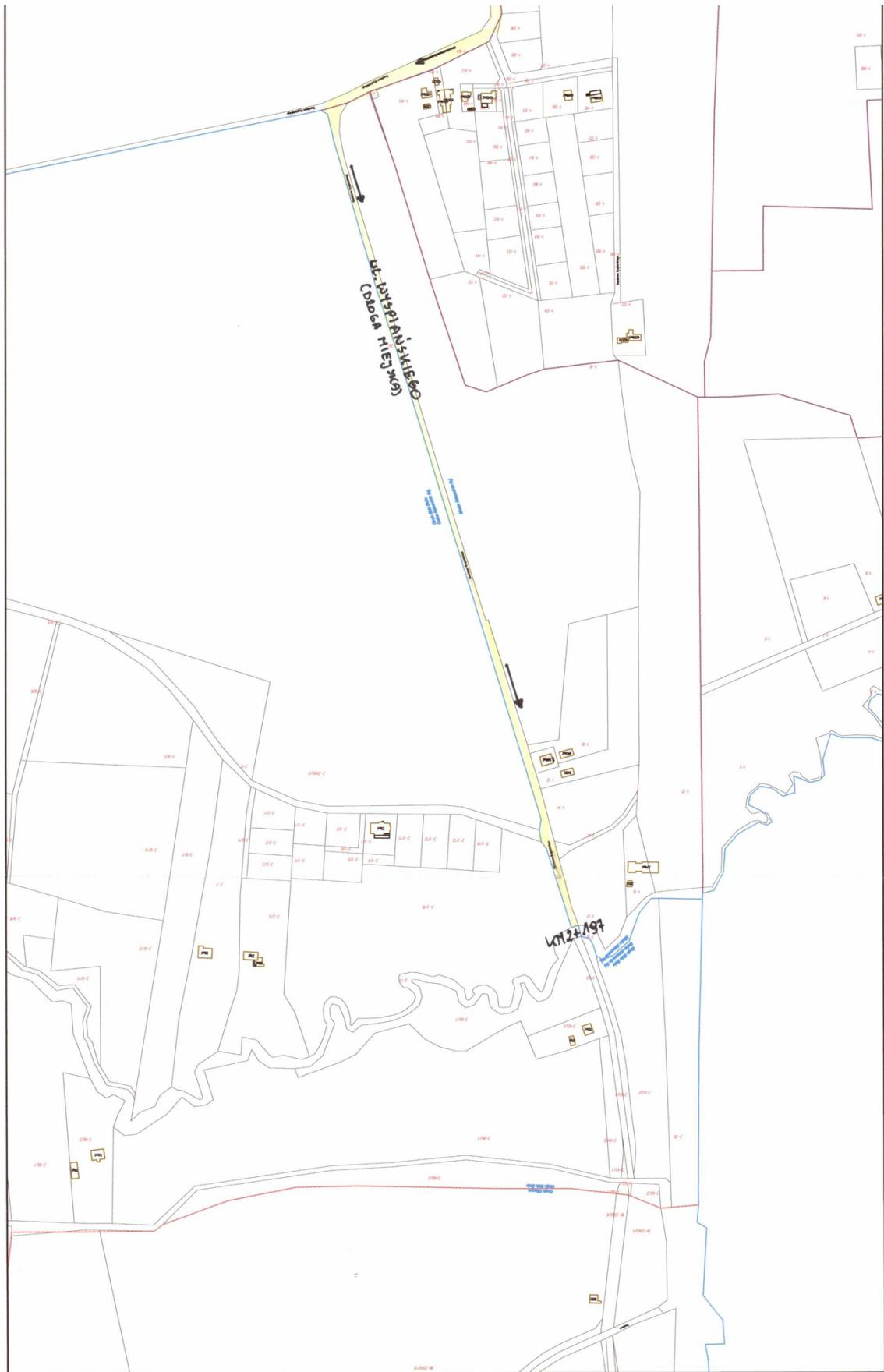
Załącznik Nr 6 do uchwały Nr .....  
Rady Miejskiej Aleksandrowa Kujawskiego  
z dnia ..... 2022 r.

**MIASTO ALEKSANDRÓW KUJAWSKI**  
**ul. WYSPIAŃSKIEGO**

<b>przebieg</b>	<b>kilometraż</b>	<b>długość drogi</b>
od skrzyż. z ulicami: Parkowa (droga gminna 160842C), Dworcowa (droga miejska) i Lipowa (droga gminna nr 160829C) do granicy miasta z Gminą Aleksandrów Kujawski – miejscowość Białe Błota	od 0+00 do 2+197	2197 mb





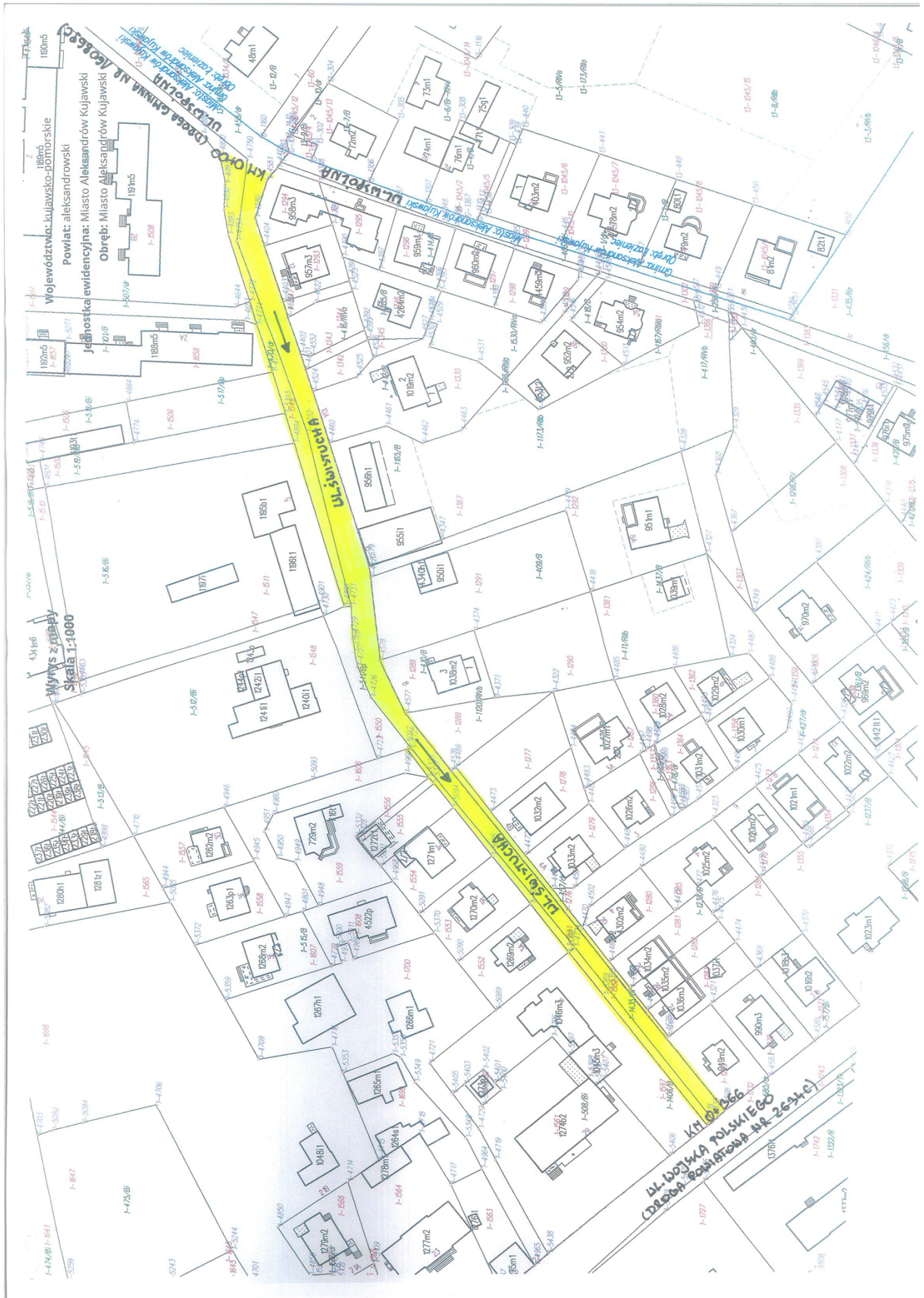


Załącznik Nr 7 do uchwały Nr .....  
Rady Miejskiej Aleksandrowa Kujawskiego  
z dnia ..... 2022 r.

**MIASTO ALEKSANDRÓW KUJAWSKI**  
**ul. ŚWISTUCHA**

<b>przebieg</b>	<b>kilometraż</b>	<b>długość drogi</b>
od skrzyż z ul. Wspólną (droga gminna nr 160869C) do skrzyż. z ul. Wojska Polskiego (droga powiatowa nr 2634C)	od 0+00 do 0+366	366 mb





Załącznik Nr 8 do uchwały Nr .....  
Rady Miejskiej Aleksandrowa Kujawskiego  
z dnia ..... 2022 r.

**MIASTO ALEKSANDRÓW KUJAWSKI**  
**ul. TARGOWA**

<b>przebieg</b>	<b>kilometraż</b>	<b>długość drogi</b>
od skrzyż. z ulicami: Graniczna (droga powiatowa nr 2632C), Chopina (droga gminna bez nr), Sikorskiego (droga gminna bez nr) i Akacyjowa (droga miejska) do granicy miasta z Gminą Aleksandrów Kujawski – miejscowość Rożno-Parcele	od 0+00 do 0+243	243 mb



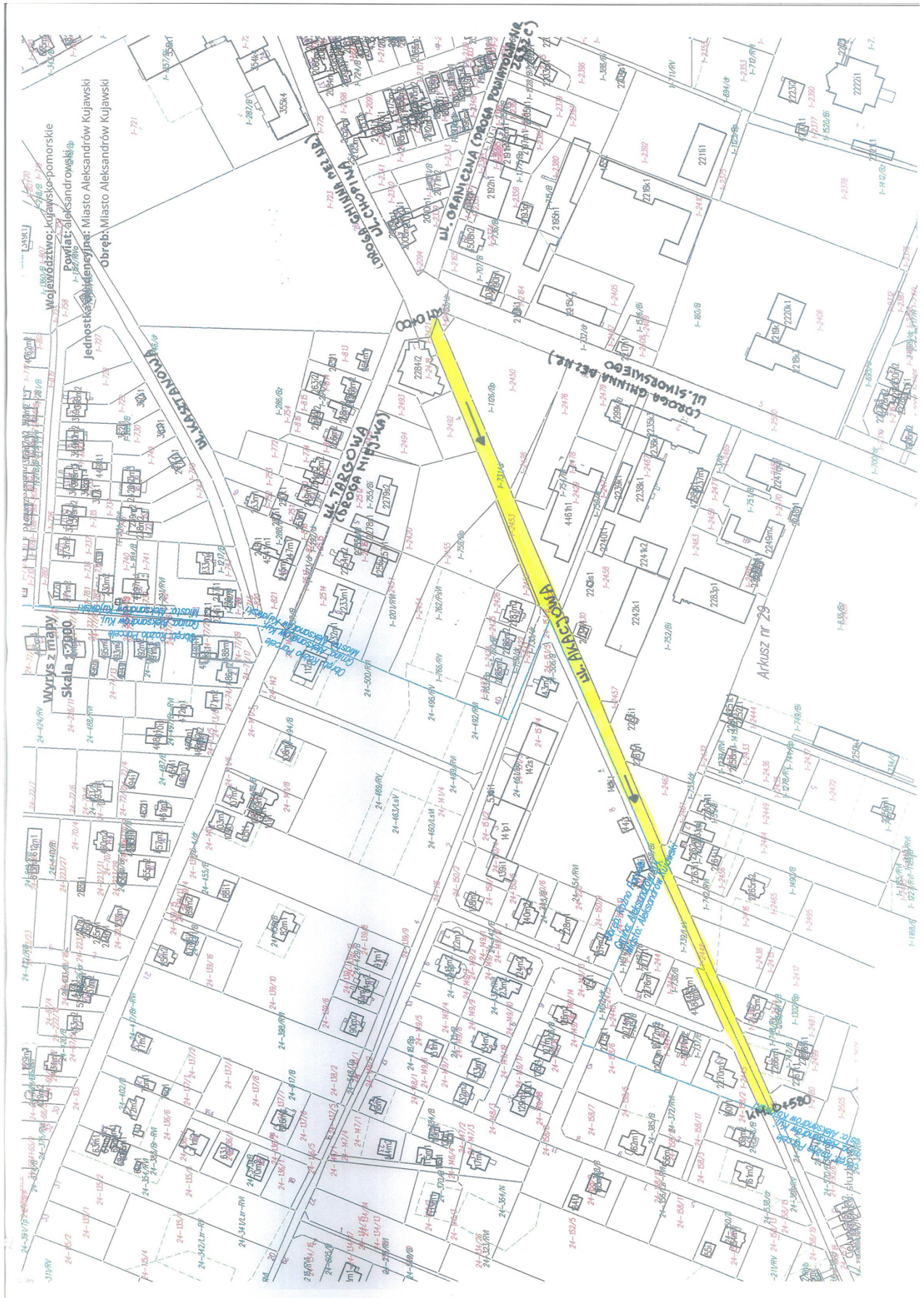


Załącznik Nr 9 do uchwały Nr .....  
Rady Miejskiej Aleksandrowa Kujawskiego  
z dnia ..... 2022 r.

**MIASTO ALEKSANDRÓW KUJAWSKI**  
**ul. AKACJOWA**

<b>przebieg</b>	<b>kilometraż</b>	<b>długość drogi</b>
od skrzyż. z ulicami: Graniczna (droga powiatowa nr 2632C), Chopina (droga gminna bez nr), Sikorskiego (droga gminna bez nr) i Targowa (droga miejska) do granicy miasta z Gminą Aleksandrów Kujawski – miejscowość Rożno-Parcele	od 0+00 do 0+580	580 mb







Załącznik Nr 10 do uchwały Nr .....  
Rady Miejskiej Aleksandrowa Kujawskiego  
z dnia ..... 2022 r.

**MIASTO ALEKSANDRÓW KUJAWSKI**  
**ul. BĘBNOWSKIEGO**

<b>przebieg</b>	<b>kilometraż</b>	<b>długość drogi</b>
od skrzyż. z ul. Kochanowskiego (droga gminna nr 160818C) do skrzyż. z ul. Tuwima (droga gminna nr 160866C)	od 0+00 do 0+300	300 mb



## UZASADNIENIE

Z zapisów ustawy o drogach publicznych wynika, iż Rada Gminy po zasięgnięciu opinii Zarządu Powiatu może zaliczyć drogi służące miejscowym potrzebom do kategorii dróg gminnych. Działając na podstawie art. 7 ust. 2 ustawy z dnia 21 marca 1985r. O drogach publicznych w dniu 14.09.2022r. Burmistrz Miasta Aleksandrowa Kujawskiego wystąpił pismem o wyrażenie opinii przez Zarząd Powiatu Aleksandrowskiego w sprawie zaliczenia ww. dróg do kategorii dróg gminnych. Zarząd Powiatu Aleksandrowskiego uchwałą nr ..... z dnia ..... zaopiniował pozytywnie zaliczenie do kategorii dróg gminnych ulice: Jesionową, Dębową, Słoneczną, Okrężną, Dworcową, Wyspiańskiego, Świstucha, Targową, Akacjową i Bębnowskiego w miejscowości Aleksandrów Kujawski. Zaliczenie drogi do kategorii drogi gminnej stanowi podstawę do nadania numeracji przez przez Urząd Marszałkowski Województwa Kujawsko-Pomorskiego w Toruniu.

W związku z tym uchwałę uważa się za zasadną.