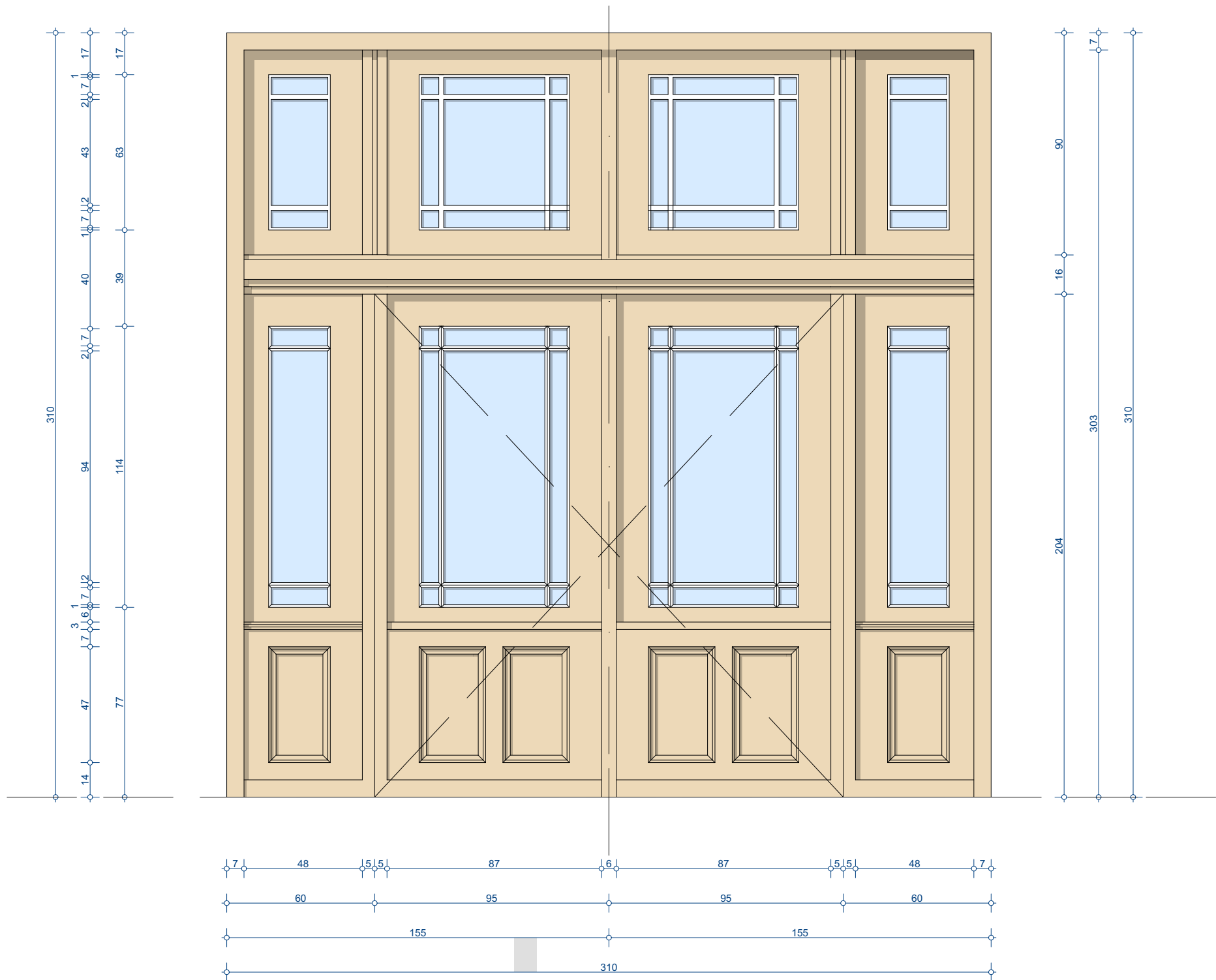
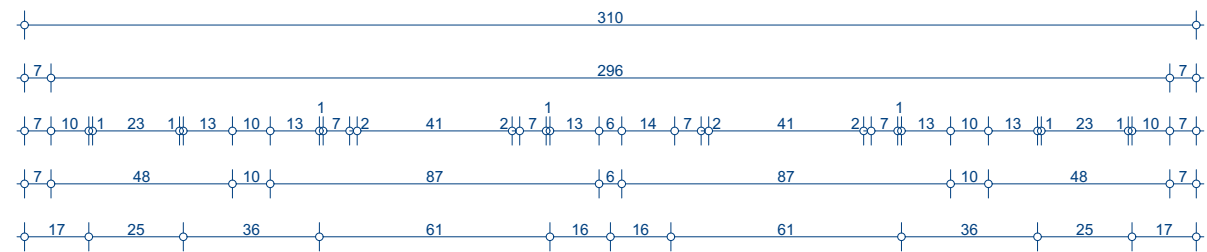


# Dw R1R



**UWAGA: Wymiary sprawdzić na budowie**

UL. WRZOSOWA 14 62-571 ŻYCHLIN K/KONINA  
TEL. 063 246 78 00 FAX 063 246 76 01  
E-MAIL: TECHPLAN@TEAM.COM.PL

**BIURO PROJEKTÓW ORGANIZACJI  
I ZAOPATRZENIA INWESTYCJI**

**teohplan**

OBIEKT: Budynek dworcowy

INWESTOR: Gmina Miejska Aleksandrów  
Kujawski

87-700 Aleksandrów Kujawski ul. Słowackiego 8

LOKALIZACJA :

87-700 Aleksandrów Kujawski ul. Wojska

Polskiego 2

działka nr 16/10 obręb 0001 Aleksandrów

Kujawski

TEMAT:

Przebudowa części pomieszczeń zabytkowego  
budyńku dworca kolejowego w Aleksandrowie  
Kujawskim na pomieszczenia ogólnie - kulturalne,  
administracyjno - biurowe, socjalno -  
magazynowe oraz poczekalnię podróźnych wraz  
z projektem odtworzenia elewacji zewnętrznych

STADIUM:

Projekt wykonawczy

PROJEKTOWAŁ:

mgr inż arch M.Józefiak

OPRACOWAŁ:

mgr inż arch M.Józefiak

UWAGI:

mgr inż arch M.Józefiak

GENERALNY PROJEKTANT:

DYREKTOR BIURA:

MGR INŻ DANUTA TARACIŃSKA - JÓZEFIAK

DATA OPRACOWANIA

listopad 2017

WERSJA RYSUNKU

WERSJA 1



NUMER ZLECENIA:

SKALA: 1:20

0 4 8 16 32

Schemat podziału drzwi 1

Detale

**PWA.6.4**

Wszelkie prawa wynikające z ustawy "Prawo autorskie"  
zastrzeżone.Powielanie i publikacja bez zgody autorów zabronione