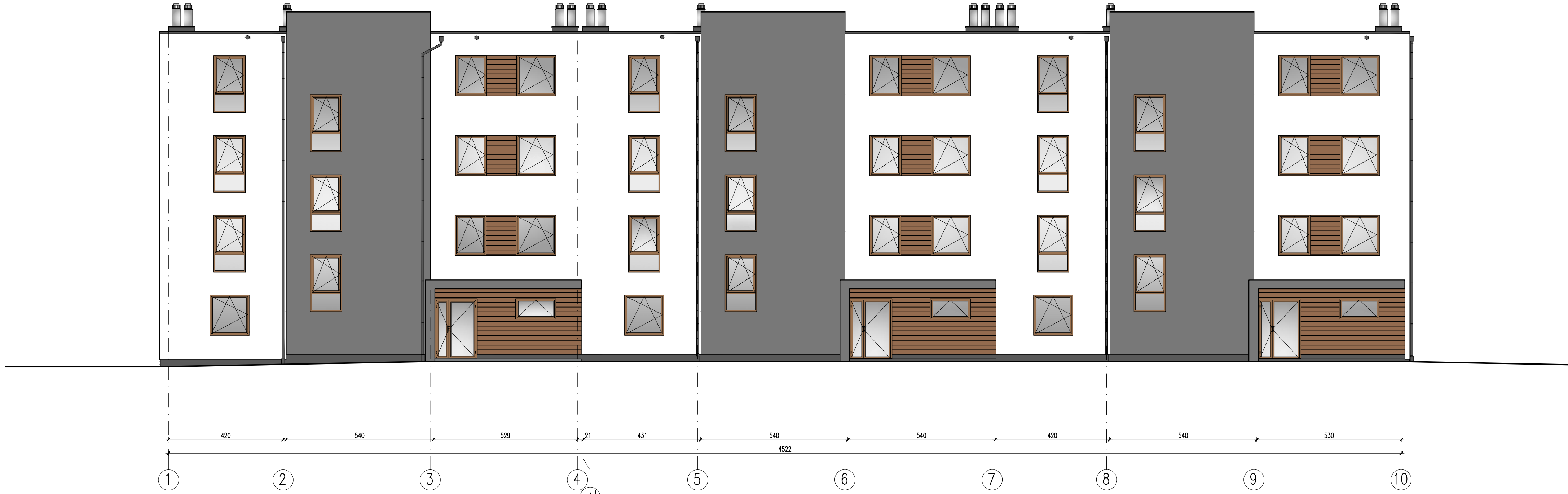


KOLORYSTYKA ELEWACJI:

- tynk silikonowo-silikatowy kol. złamana biel
- tynk drewnopodobny kolor złoty dąb lub zbliżony
- tynk silikonowo-silikatowy kol. ciemnoszary zbliżony do NCS S6500-N
- cokoly - tynk mozaikowy kol. ciemnoszary zbliżony do NCS S6500N
- obróbki blacharskie, rury spustowe - kol. grafitowy RAL 7016
- stolarka zewnętrzna - profil drewnopodobny kol. złoty dąb
- balustrady - stal kwasoodporna z wypełnieniem ze szkłą bezpiecznego bezbarwnego
- zadaszenia szklane - elementy stalowe ze stali kwasoodpornej, szkło bezpieczne bezbarwne

- UWAGI:**
1. PROJEKT NALEŻY ROZPATRYWAĆ ŁĄCZNIE Z PROJEKTAMI BRANŻOWYMI I OPISAMI.
 2. NALEŻY PRZEWIDZIEĆ EWENTUALNĄ KONECZNOŚĆ WPROWADZENIA ZMIAN WYNIKAJĄCYCH Z PRZYCZYŃ NIEZALEŻNYCH OD PROJEKTANTA
 3. ROBOTY BUDOWLANE I RZEMIEŚNICZE POWINNY BYĆ WYKONANE ZGODNIE Z ZASADAMI SZTUKI BUDOWLANEJ ORAZ OBOWIĄZUJĄCYMI PRZEPISAMI I NORMAMI
 4. WSZYSTKIE ROZWIĄZANIA SYSTEMOWE WYKONYWAĆ ZGODNIE Z TECHNOLOGIA PRODUCENTA
 5. WSZELKIE OTWORY, PRZEBIECIA, PRZEPUSTY W ŚCIANIE ODDZIELONA PPOŻ ZABEZPIECZYĆ W KLASIE ODPOORNOCI DANEJ PRZEGRODY, ZGODNIE Z ODPOWIEDNIMI PRZEPISAMI I NORMAMI, OPISEM OCHRONY POŻAROWEJ ORAZ OPRACOWANIAM BRANŻOWYMI
 6. WYSTĘPUJĄCE W PROJEKCIE NAZWY HANDLOWE MATERIAŁÓW NALEŻY TRAKTOWAĆ JAKO PRZYKŁADOWE. WSZYSTKIM WYSTĘPUJĄCYM W NINIEJSZEJ DOKUMENTACJI WSKAZANIOM ZNAKÓW TOWAROWYCH NALEŻY PRZYPIISAĆ WYRAZY "LUB RÓWNOWAŻNY"
 7. UŻYTE W NINIEJSZYM OPRACOWANIU NAZWY WŁASNE MATERIAŁÓW, SPRZĘTÓW, URZĄDZEŃ, SYSTEMÓW I INNE, ORAZ PRZEDSTAWIONE NAZWY PRODUCENTÓW STANOWIĄ JEDYŃNIE WZORZEC JAKOŚCIOWY I SĄ PODANE W CELU OKREŚLENIA WYMOGÓW JAKOŚCIOWYCH IM STAWIANYCH, W SZCZEGÓLNOŚCI ZGODNIE Z USTAWĄ Z DNIA 7 LIPCA 1994r. PRAWO BUDOWLANE (Dz.U. z 2018 r. poz.1202, ze zm.) I AKTAMI WYKONAWCZYMI DO NIEJ. PROJEKTANT DOPUSZCZA STOSOWANIE INNYCH, RÓWNOWAŻNYCH MATERIAŁÓW, SPRZĘTÓW, URZĄDZEŃ, SYSTEMÓW I INNYCH, POD WARUNKIEM ZASTOSOWANIA TOŻSAMYCH LUB WYŻSZYCH PARAMETRÓW TECHNICZNYCH. ZMIANA MATERIAŁÓW WYMAGA PONADTO ZGODY INWESTORA, INSPEKTORA NADZORU INWESTORSKIEGO I PROJEKTANTA.
 8. WSZELKIE ZMIANY W STOSUNKU DO PROJEKTU, PRZYJĘTYCH W NIM ROZWIĄZAŃ, UŻYTYCH MATERIAŁÓW, ELEMENTÓW INSTALACJI I WYPOSAŻENIA NALEŻY UZGODNIĆ Z GŁÓWNYM PROJEKTANTEM. BRAK UZGODNIENIA ZDEJMUJE ODPOWIEDZIALNOŚĆ Z TEL. BIURA ARCHITEKTONICZNEGO ZA SKUTKI W/W POCZYNAŁ.
 9. PRZED ZAMONTOWANIEM STOLARKI I ŚLUSARKI A TAKŻE INNYCH ELEMENTÓW WBUDOWANYCH NALEŻY SPRAWDZIĆ NA BUDOWIE WYMARY OTWORÓW



420 540 529 21 431 540 4522 540 420 540 530

1 2 3 4 4' 5 6 7 8 9 10

elevacja północno-zachodnia

Projekt:
Budowa budynku mieszkalnego wielorodzinnego z dojazdami, dojazdem i miejscami postojowymi
 Adres inwestycji:
 87-700 Aleksandrów Kuj., ul. gen. Elżbiety Zawackiej "Zo"
 dz. nr ew. 3781, obręb 0001
 jedn. ew. 040101_1 miasto Aleksandrów Kujawski
 Inwestor:

Spółeczna Inicjatywa Mieszaniowa
 "KZN-Toruński" Sp. z o.o.
 87-100 Toruń, ul. Marii Skłodowskiej-Curie 41A

Projektanci:	Nr upr.	Podpis
Projektant: mgr inż. arch. Małgorzata Trębska	12/98 Sk-ce	
Sprawdzający: mgr inż. arch. Konrad Trębski	59/LOOKK/ 2015	
Asystent projektanta: mgr inż. Anna Cieślak		

Faza projektu:
PROJEKT BUDOWLANY

Branża:
ARCHITEKTURA

Tytuł rysunku:
ELEWACJA PÓŁNOCNO-ZACHODNIA

Nr rysunku: - I - PB - A - 08

Projekt	Etap/bud	Faza	Branża	Nr rys.
Skala: 1:100	Data: 01. 2023	Rysował:		Str.